

Guide d'installation du M3i Zero

Etape 1

Pour pouvoir faire fonctionner le linker M3i Zero, il faudra télécharger deux fichiers :

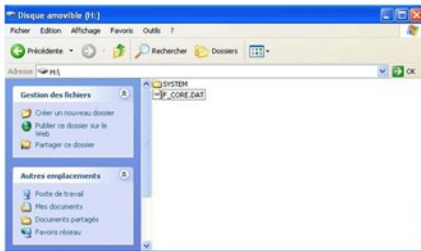
- le dossier « SYSTEM » que vous trouverez ici : http://down.gbalpha.com/GBalpha/Softwares/G6&M3DS-R_E47.zip
- le fichier "f_core.dat" que vous trouverez ici : http://gbatemp.net/downloads/%5B6779%5DF_core.rar

Une fois les fichiers/dossiers téléchargés, il faut les décompresser puis les copier à la racine de votre carte Micro SD à l'aide de l'adaptateur microSD.



Veillez à bien enfoncer la Micro SD dans son adaptateur

Voici ce que vous devriez obtenir sur votre carte microSD :



IMPORTANT

Le fichier «F_CORE.DAT» se trouve dans un dossier, vous devez sélectionner ce fichier puis le copier directement à la racine de votre carte mémoire.

Etape 2

Maintenant il va être temps de flasher le M3i Zero.

1. Insérez la microSD dans la carte M3i Zero.



Il se peut que le mécanisme d'insertion de la carte mémoire soit un peu rigide. Insérez la carte mémoire jusqu'à "enclenchement" de celle-ci. Vous devriez entendre un léger "clac" une fois l'opération réalisée.

2. Sur le côté du linker il y a un petit emplacement dans lequel vous allez enfoncer la petite nappe plate du module de flashage USB, puis le mettre dans le port USB de votre ordinateur (lorsque que le linker est sur le dos, la flèche de la prise du module USB doit être sur le dessus).



Lorsque l'on connecte le module au port USB de l'ordinateur, la LED du M3i zero clignote pendant environ 30 secondes puis s'éteint pour indiquer que l'opération est terminée et que vous pouvez enfin débrancher le linker.

* LED clignotante : flashage en cours

* LED éteinte : pas d'alimentation ou flashage terminé

* LED allumée : erreur (fichier "f_core.dat" manquant ou mauvais fichier, etc.)

Etape 3

Copier vos fichiers multimédias à la racine de votre carte microSD puis insérer le M3i Zero dans votre console.